



Teileübersicht des  
JOKON LED  
Beleuchtungset



4 sechskantschrauben M6



Setzen Sie die schrauben  
durch das Loch der Lampe  
ein (2 pro Lampe)



4 Entfernungsschrauben



Drehen Sie die  
Entfernungsschrauben an  
diesen angebrachten  
Schrauben (2 pro Lampe)



Machen Sie mit einem  
Messer ein Kreuz in den 2  
Durchgängen des unteren  
horizontalen Rohrs.





Entfernen Sie diese Tules aus der Röhre

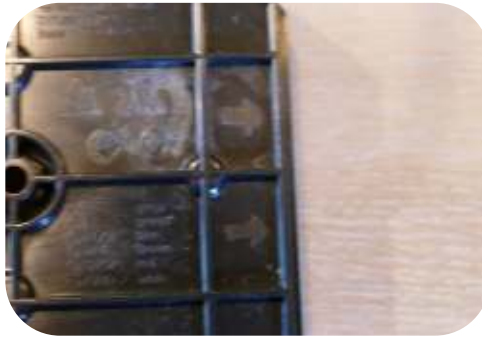


Stecken Sie die Lampen das durch das grösste Loch (Durchmesser 30 mm) des unteren Rohrs

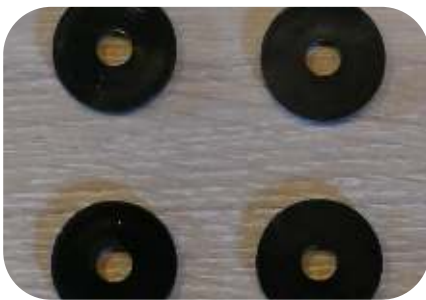


Setzen Sie beide Lampen, die mit den Abstandshalterschrauben ausgestattet sind, durch die vorgesehenen Löcher des unteren Rohrs ein.





Stellen Sie sicher, dass die Pfeile, die auf der Rückseite der Lampe angezeigt werden, nach aussen zeigen.



4 schwarzen Kunststoffscheiben



Legen Sie die schein (2 pro Lampe) über das Gewinde der Abstandsschrauben



4 Rändelringe M6



Legen Sie dann die Rändelringe (2 pro Lampe) über das Gewinde der Abstandshalterschrauben.

## 20220913 Montageanleitung Van 'n Bike LED Beleuchtung



4 Muttern M6



Schrauben Sie das Ganze mit den Muttern M6 max. 1 Newton



4 Abdeckungen M6



Legen Sie die Abdeckungen auf die Muttern

TIPP: Sie können diese auch kleben, damit sie besser an Ort und Stelle bleiben.



Stecken Sie die Glühbirnen durch den Durchgang



**Nür bei All-in One** : Am linken Rücklicht müssen auch die Stecker des Kennzeichenlichts durch diese Transittulpe eingeführt werden.





Der restliche Draht der Kennzeichenleuchte kann in der unteren Röhre verstaut werden.



setzen Sie die LED beleuchtung wieder ein.



Befestigen Sie die gesamte Verkabelung mit den mitgelieferten Kabelklemmen an der Rückseite des horizontalen Rohrs.



festigen Sie den 13-poligen Stecker an den Steckern der Lampen. Rot ist rechts, Blau ist links.



Drücken Sie die Kappen in die unbenutzten Löcher.



Legen Sie die schwarzen Abdeckungen auf die Lampen.